

# Le Dieppe

CONDOS LOCATIFS



124, Rue Dieppe  
Deux-Montagnes

03	Le projet
07	Les inclusions
09	3 ½ sans stationnement
12	3 ½ avec stationnement
15	4 ½ avec stationnement
17	Plan des étages
23	Les extras
24	Grille de prix

## LE PROJET

Situé au cœur de Deux-Montagnes, à quelques minutes de marche de la station Grand-Moulin du Réseau express métropolitain (REM), le projet Dieppe condos locatifs offre des logements de qualité.

Ce projet offre un cadre de vie idéal pour ceux qui recherchent le confort d'un quartier paisible, tout en étant à distance de marche d'une épicerie, d'une pharmacie et d'une garderie et de plusieurs écoles. Le Dieppe se distingue par ses commodités modernes, incluant un gym entièrement équipé et un espace de rangement sécurisé pour les vélos, afin de répondre aux besoins des résidents actifs et urbains.



TYPE C



TYPE C





TYPE A

# LES INCLUSIONS

## L'IMMEUBLE

- Ascenseur
- Stationnements souterrains
- Espaces de rangements (25\$/mois)
- Salle d'entraînement équipée
- Rangement à vélos

## LES UNITÉS

- Internet haute vitesse
- Habillage de fenêtres
- Électroménagers (5)
- Balcon privé
- Échangeur d'air
- Air climatisé



TYPE A



SALLE D'ENTRAÎNEMENT



UNITÉS 3  $\frac{1}{2}$   
DISPONIBLES

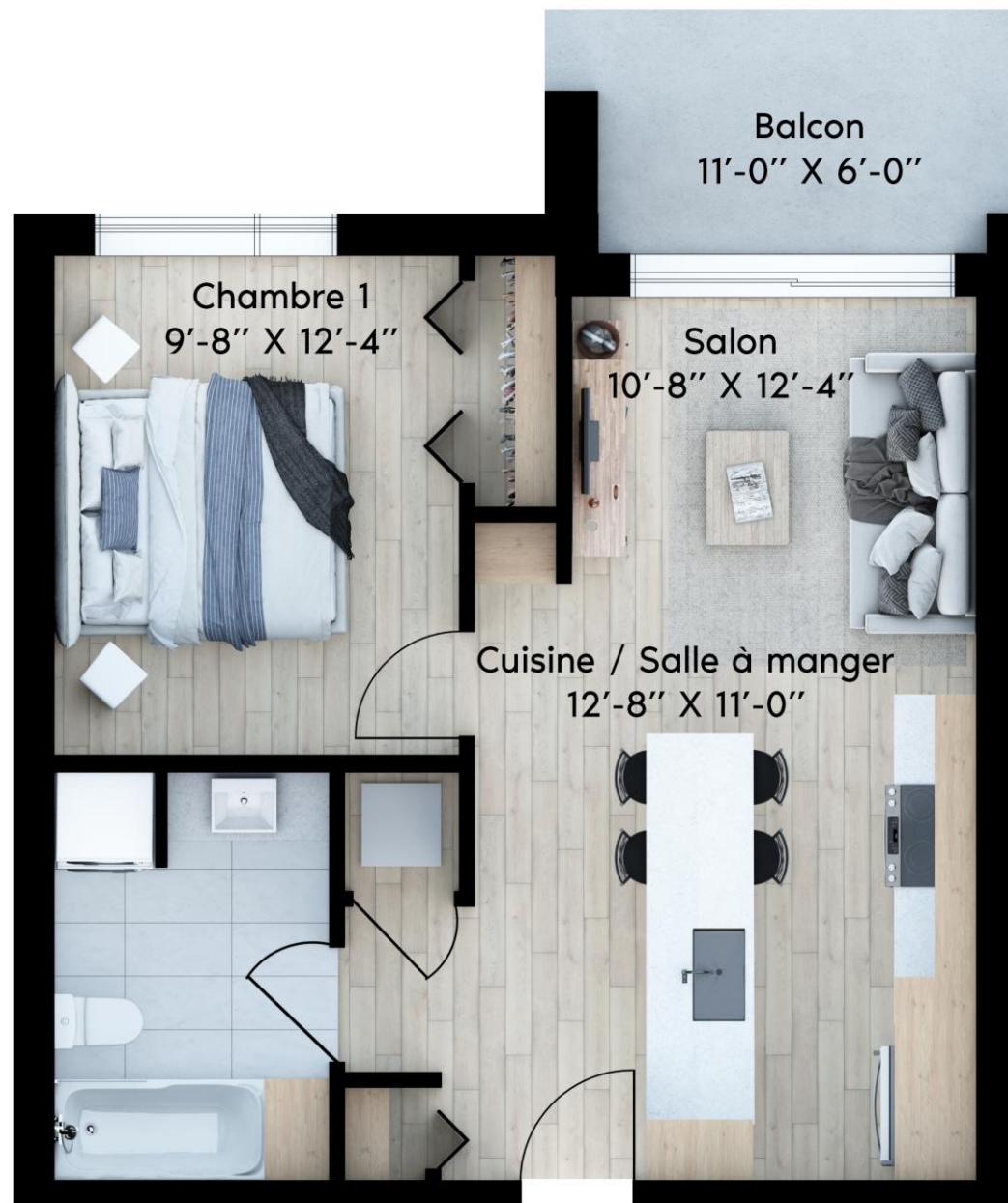
SANS STATIONNEMENT

# Le Dieppe

124 rue Dieppe | Deux-Montagnes

3 ½ - TYPE B

Unités	103-104-203- 204-303-304
Chambre	1
Salle de bain	1
Stationnement	0
Unité (pi <sup>2</sup> )	570
Balcon (pi <sup>2</sup> )	66
Superficie totale (pi <sup>2</sup> )	636



# Le Dieppe

124 rue Dieppe | Deux-Montagnes

## STUDIO

Unités	109
Chambre	0
Salle de bain	1
Stationnement	0
Unité (pi <sup>2</sup> )	560
Balcon (pi <sup>2</sup> )	64
Superficie totale (pi <sup>2</sup> )	624



UNITÉS 3 <sup>1</sup>/<sub>2</sub>  
DISPONIBLES

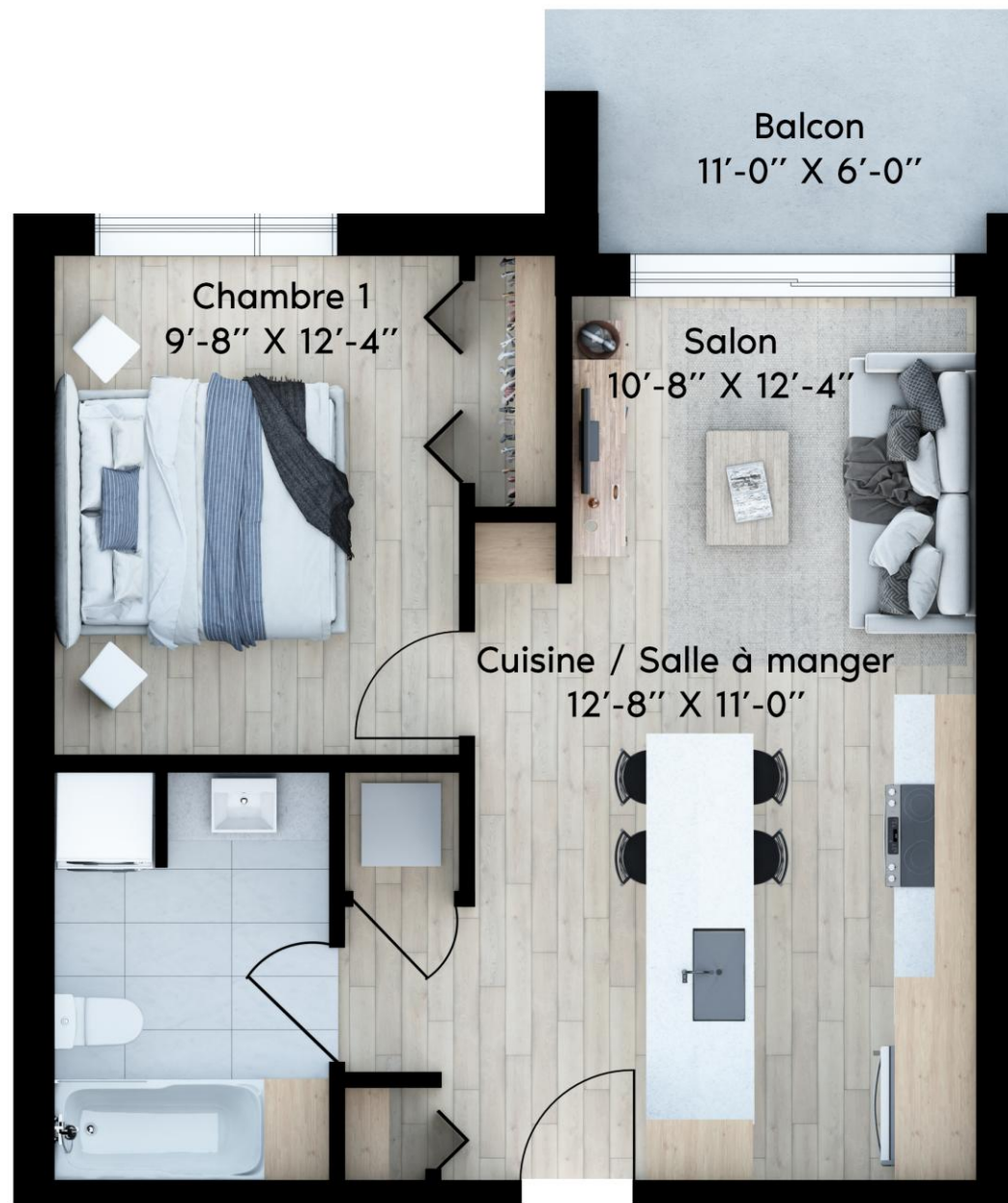
AVEC STATIONNEMENT

# Le Dieppe

124 rue Dieppe | Deux-Montagnes

3 ½ - TYPE B

Unités	403-404
Chambre	1
Salle de bain	1
Stationnement	1
Unité (pi <sup>2</sup> )	570
Balcon (pi <sup>2</sup> )	66
Superficie totale (pi <sup>2</sup> )	636



# Le Dieppe

124 rue Dieppe | Deux-Montagnes

3 ½ - TYPE C

Unités

105-106-107-108-205-206-  
207-208-305-306-307-  
308-405-406-407-408

Chambre

1

Salle de bain

1

Stationnement

1

Unité (pi<sup>2</sup>)

656

Balcon (pi<sup>2</sup>)

70

Superficie totale (pi<sup>2</sup>)

726



UNITÉS 4 ½  
DISPONIBLES

AVEC STATIONNEMENT

124 rue Dieppe | Deux-Montagnes

4 ½- type A

Unités	209-210-309- 310-409-410
Chambres	2
Salle de bain	1
Stationnement	1
Unité (pi <sup>2</sup> )	950
Balcon (pi <sup>2</sup> )	106
Superficie totale (pi <sup>2</sup> )	1056

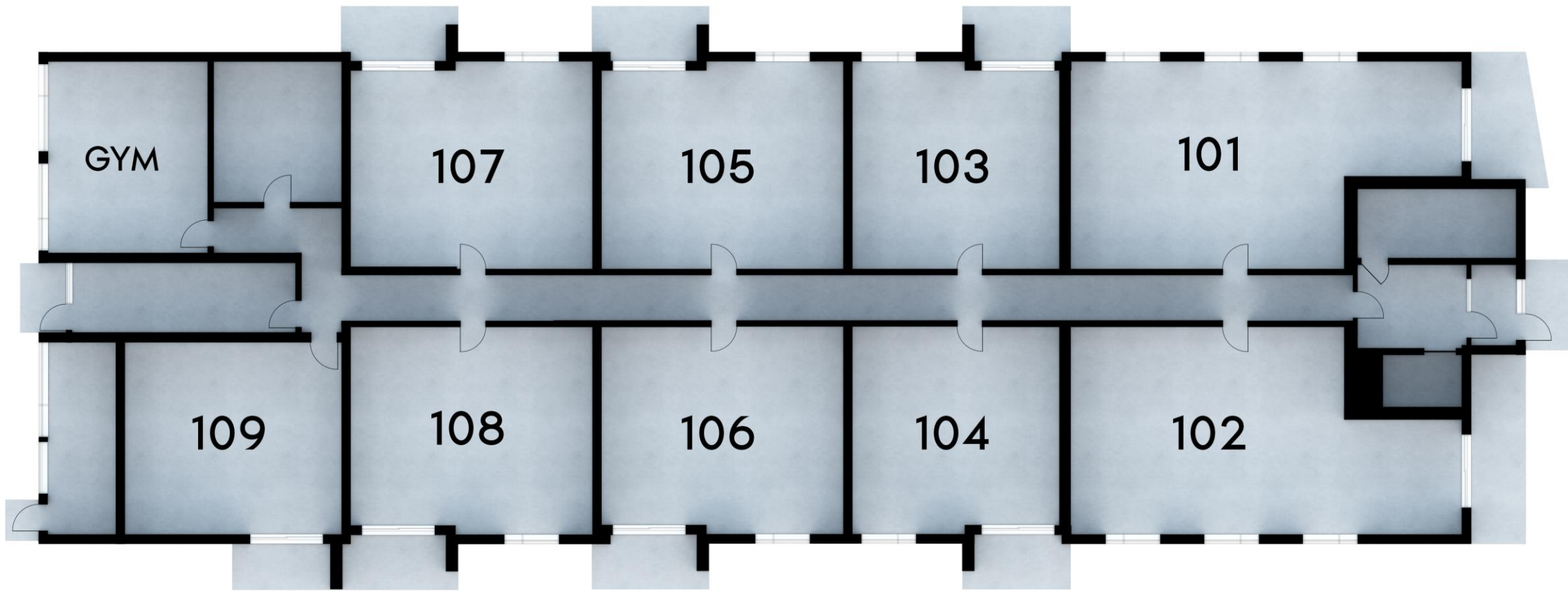




# PLANS DES ETAGES



Rue Saint-Jude



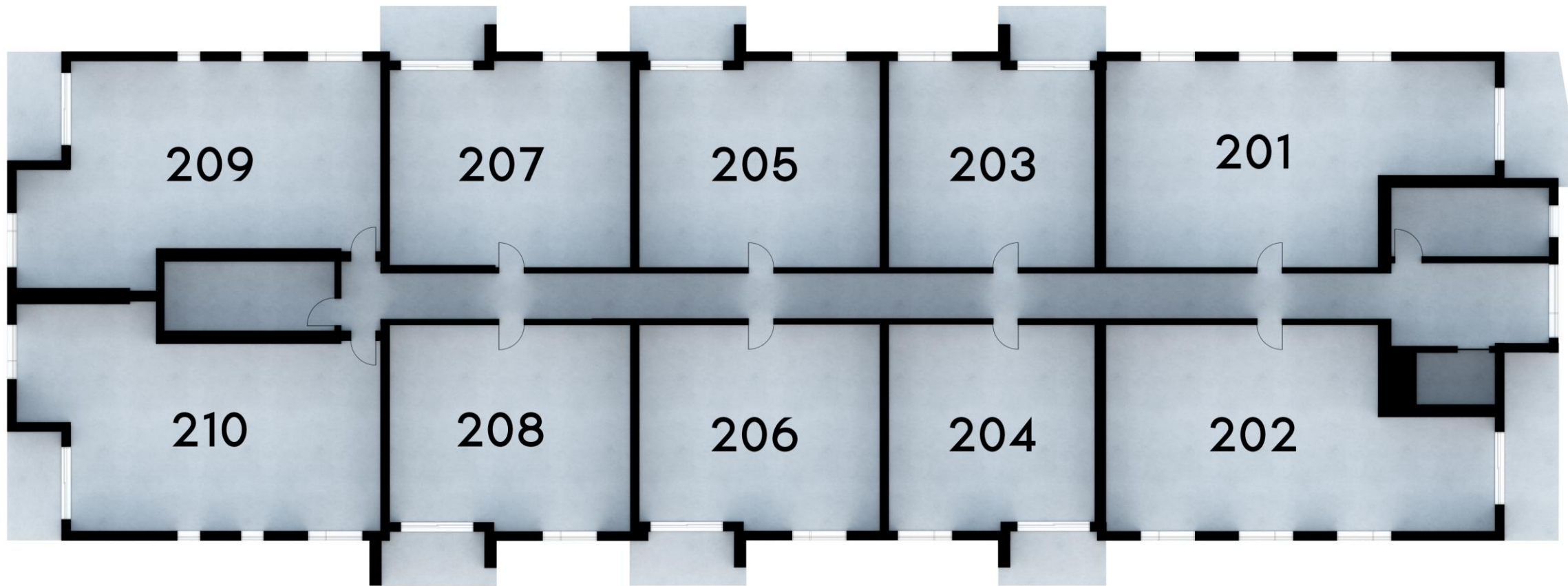
Rue de Dieppe

1<sup>er</sup> ÉTAGE



Rue Saint-Jude

Rue de Dieppe

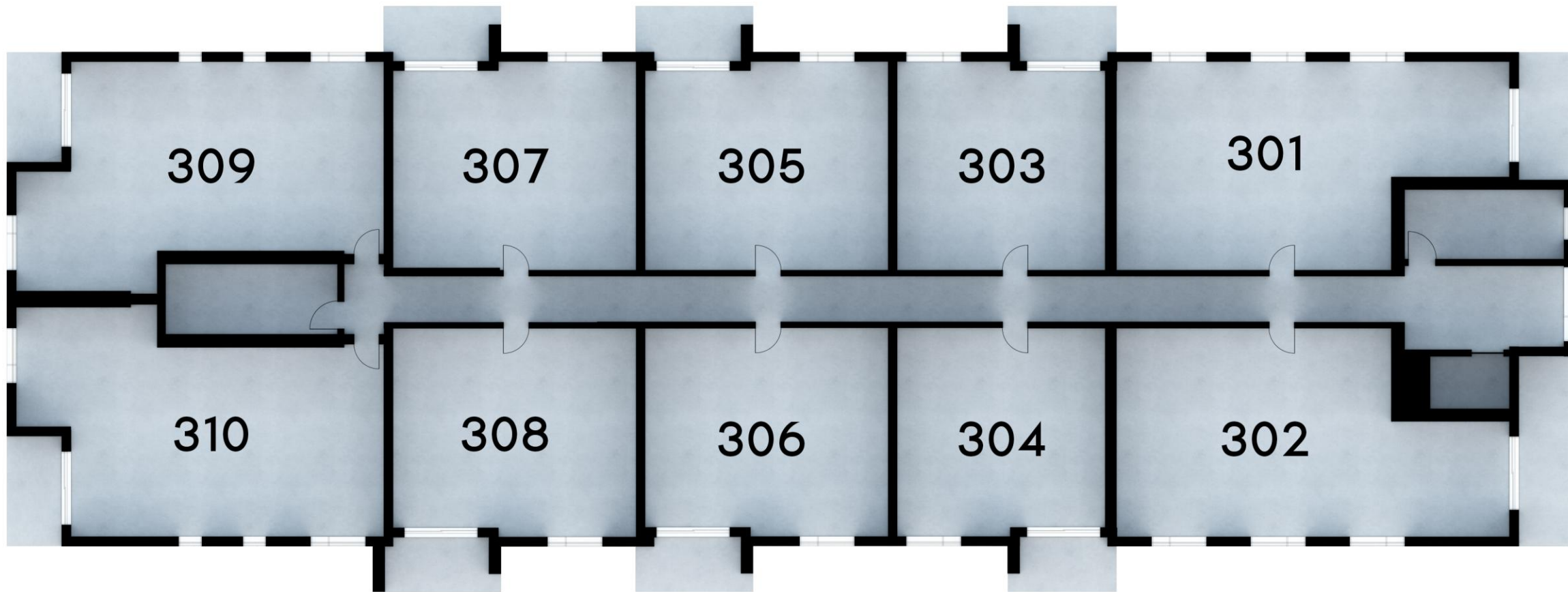


2<sup>e</sup> ÉTAGE



Rue Saint-Jude

Rue de Dieppe

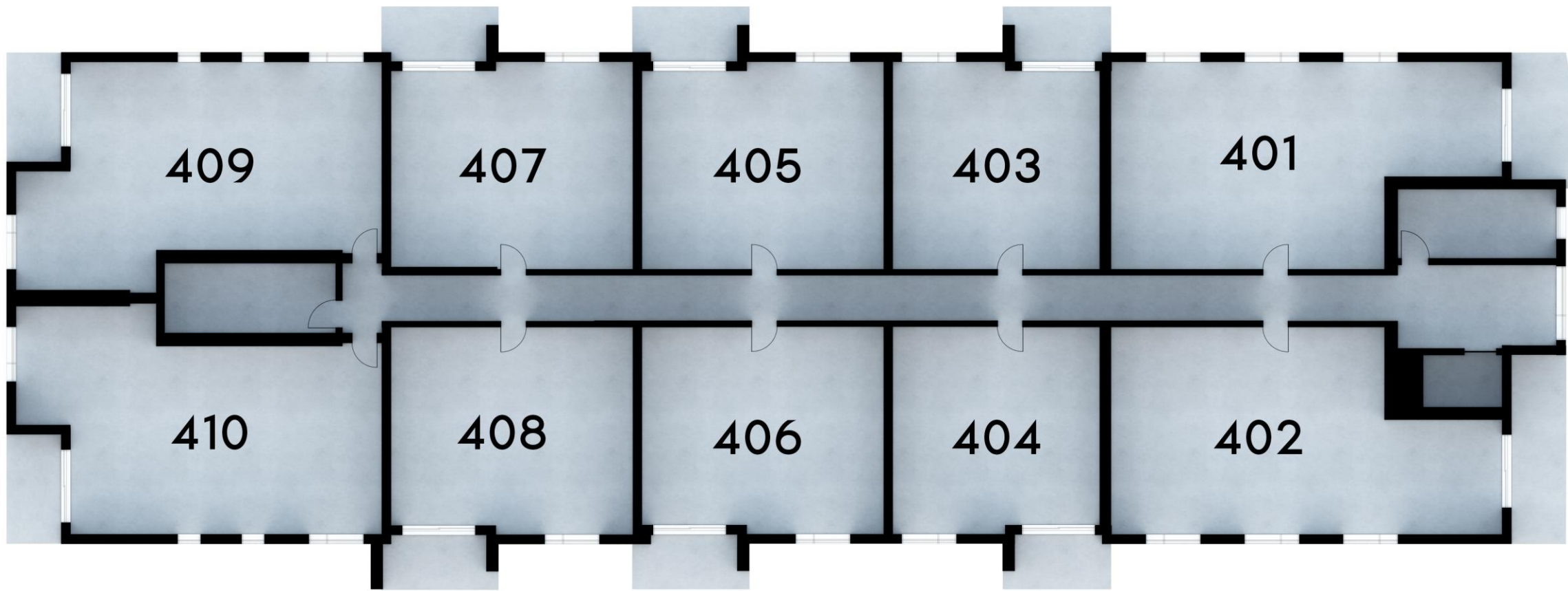


3<sup>e</sup> ÉTAGE



Rue Saint-Jude

Rue de Dieppe



4<sup>e</sup> ÉTAGE

# GRILLE DE PRIX

# LES EXTRAS

SUR DEMANDE, IL EST POSSIBLE  
D'AJOUTER LES OPTIONS SUIVANTES:

- Stationnement simple intérieur : 150\$/mois
- Stationnement double extérieur (2 espaces en tandem) : 175\$/mois
- Espaces de rangements chauffés et sécurisés (35\$/mois)

\* Quantités limitées – Informez vous avec un membre de l'équipe pour les disponibilités.



# GRILLE DE PRIX – 3 ½ SANS STATIONNEMENT

Unité	Type	Grandeur	Étage	Stationnement	Prix/mois	Réservé
103	B	570	RDC	0	1 090 \$	
104	B	570	RDC	0	1 090 \$	
109	STUDIO	560	RDC	0	1 090 \$	
203	B	570	2 <sup>e</sup>	0	1 090 \$	
204	B	570	2 <sup>e</sup>	0	1 090 \$	
303	B	570	3 <sup>e</sup>	0	1 090 \$	
304	B	570	3 <sup>e</sup>	0	1 090 \$	

## Inclusions :

- Internet haute vitesse
- Habillage de fenêtres
- Électroménagers
- Balcon privé
- Comptoir de quartz
- Échangeur d'air
- Air climatisé
- Salle d'entraînement
- Rangement à vélo

**Important : Pour tous les studios, il n'est pas possible de louer de stationnement ni d'espace de rangement.**



# GRILLE DE PRIX – 3 ½ AVEC STATIONNEMENT

Unité	Type	Grandeur	Étage	Stationnement	Prix/mois	Réservé
105	3	656	RDC	1	1 500 \$	
106	3	656	RDC	1	1 500 \$	
107	3	656	RDC	1	1 500 \$	
108	3	656	RDC	1	1 500 \$	
205	3	656	2 <sup>e</sup>	1	1 550 \$	
206	3	656	2 <sup>e</sup>	1	1 550 \$	
207	3	656	2 <sup>e</sup>	1	1 550 \$	
208	3	656	2 <sup>e</sup>	1	1 550 \$	
305	C	656	3 <sup>e</sup>	1	1 600 \$	

## Inclusions :

- Internet haute vitesse
- Habillage de fenêtres
- Électroménagers
- Balcon privé
- Comptoir de quartz
- Échangeur d'air
- Air climatisé
- Salle d'entraînement
- Rangement à vélo

# GRILLE DE PRIX – 3 ½ AVEC STATIONNEMENT

Unité	Type	Grandeur	Étage	Stationnement	Prix/mois	Réservé
306	C	656	3 <sup>e</sup>	1	1 600 \$	
307	C	656	3 <sup>e</sup>	1	1 600 \$	
308	C	656	3 <sup>e</sup>	1	1 600 \$	
403	B	570	4 <sup>e</sup>	1	1 500 \$	
404	B	570	4 <sup>e</sup>	1	1 500 \$	
405	C	656	4 <sup>e</sup>	1	1 650 \$	
406	C	656	4 <sup>e</sup>	1	1 650 \$	
407	C	656	4 <sup>e</sup>	1	1 650 \$	
408	C	656	4 <sup>e</sup>	1	1 650 \$	

## Inclusions :

- Internet haute vitesse
- Habillage de fenêtres
- Électroménagers
- Balcon privé
- Comptoir de quartz
- Échangeur d'air
- Air climatisé
- Salle d'entraînement
- Rangement à vélo

# GRILLE DE PRIX – 4 ½ AVEC STATIONNEMENT

Unité	Type	Grandeur	Étage	Stationnement	Prix/mois	Réservé
101	A	950	RDC	1	1 950 \$	
102	A	950	RDC	1	1 950 \$	
201	A	950	2 <sup>e</sup>	1	2 000 \$	
202	A	950	2 <sup>e</sup>	1	2 000 \$	
209	D	950	2 <sup>e</sup>	1	2 000 \$	
210	D	950	2 <sup>e</sup>	1	2 000 \$	
301	A	950	3 <sup>e</sup>	1	2 050 \$	

## Inclusions :

- Internet haute vitesse
- Habillage de fenêtres
- Électroménagers
- Balcon privé
- Comptoir de quartz
- Échangeur d'air
- Air climatisé
- Salle d'entraînement
- Rangement à vélo

# GRILLE DE PRIX – 4 ½ AVEC STATIONNEMENT

Unité	Type	Grandeur	Étage	Stationnement	Prix/mois	Réservé
302	A	950	3 <sup>e</sup>	1	2 050 \$	
309	D	950	3 <sup>e</sup>	1	2 050 \$	
310	D	950	3 <sup>e</sup>	1	2 050 \$	
401	A	950	4 <sup>e</sup>	1	2 100 \$	
402	A	950	4 <sup>e</sup>	1	2 100 \$	
409	D	950	4 <sup>e</sup>	1	2 100 \$	
410	D	950	4 <sup>e</sup>	1	2 100 \$	

## Inclusions :

- Internet haute vitesse
- Habillage de fenêtres
- Électroménagers
- Balcon privé
- Comptoir de quartz
- Échangeur d'air
- Air climatisé
- Salle d'entraînement
- Rangement à vélo